



АДМИНИСТРАЦИЯ ГОРОДА ПЕРМИ  
ДЕПАРТАМЕНТ ЗЕМЕЛЬНЫХ ОТНОШЕНИЙ

Сибирская ул., д. 15, Пермь, 614000, тел. (342) 212-46-78, факс 212-41-51  
e-mail: dzo@gorodperm.ru, http://www.gorodperm.ru

**РАЗРЕШЕНИЕ  
на размещение объекта**

№ 21-01-44-1231 от 17 АВГ 2022

Департамент земельных отношений администрации города Перми в соответствии с пунктом 3 статьи 39.36 Земельного кодекса Российской Федерации, Положением о порядке и условиях размещения объектов на землях или земельных участках, находящихся в государственной или муниципальной собственности, на территории Пермского края без предоставления земельных участков и установления сервитутов, публичного сервитута, утвержденным постановлением Правительства Пермского края от 22 июля 2015 г. № 478-п, заявлением от 08.08.2022 г. № 21-01-06-7179, от 09.08.2022 № 059-21-01-10/1-568

**разрешает** ГКУ ПК «УКС Пермского края» (ИНН 5902293717, ОГРН 1105902000885, место нахождения: 614990, г. Пермь, ул. Попова, д.11)

**размещение объекта:** элементы благоустройства территории, в том числе малые архитектурные формы, за исключением некапитальных нестационарных строений и сооружений, рекламных конструкций, применяемых как составные части благоустройства территории, для объекта «Строительство нового учебного корпуса и реставрация с приспособлением для современного использования главного учебного корпуса КГАПОУ «Пермский авиационный техникум имени А.Д. Швецова»»

**на землях:** государственная собственность на которые не разграничена

**местоположение:** Пермский край, г. Пермь, ул. Луначарского, 24

**разрешение выдано на срок:** 1 год

Дополнительные условия размещения:

Территория, согласно схеме, расположена в зонах с особым условием использования территорий: охранные зоны коммунальных тепловых сетей, приаэродромная территория аэродрома аэропорта Большое Савино.

ГКУ ПК «УКС Пермского края»:

1. Соблюдать правила охраны коммунальных тепловых сетей, утвержденные Приказом Министерства архитектуры, строительства и жилищно-коммунального хозяйства Российской Федерации от 17.08.1992 № 197 «О типовых правилах охраны коммунальных тепловых сетей»;

2. Соблюдать правила использования воздушного пространства, установленные постановлением Правительства Российской Федерации от 11

марта 2010 г. № 138 «Об утверждении Федеральных правил использования воздушного пространства Российской Федерации»;

3. Соблюдать требования пункта 3.6 Правил благоустройства территории города Перми, утвержденных решением Пермской городской Думы от 15 декабря 2020 г. № 277.

**Приложение:** схема предполагаемых к использованию земель или части земельного участка (на 1 л. в 1 экз.).

Начальник департамента земельных  
отношений администрации города Перми



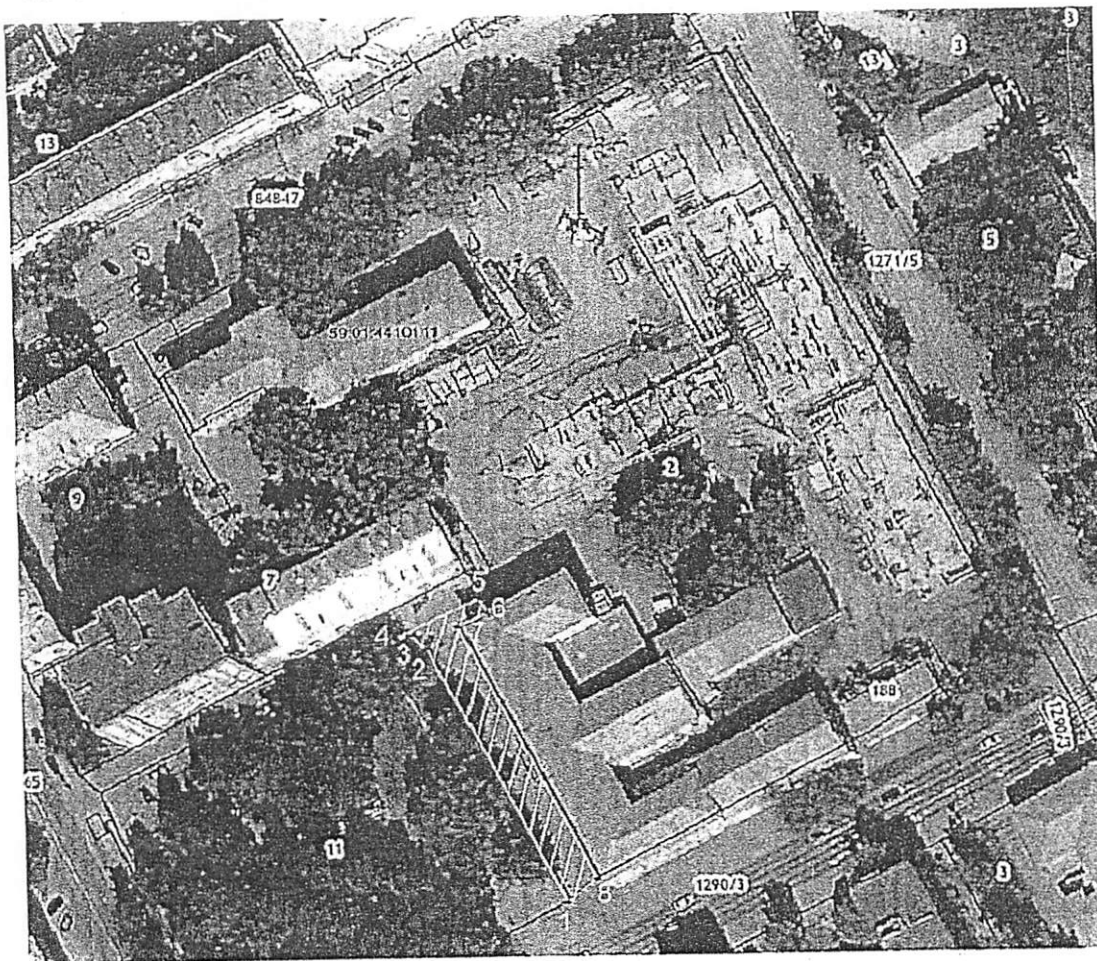
Т.Н. Мехоношина

# Схема границ предполагаемых к использованию земель или части земельного участка

Объект: Элементы благоустройства территории для объекта "Строительство нового учебного корпуса и реставрация с приспособлением для современного использования главного учебного корпуса КГАПОУ "Пермский авиационный техникум имени А.Д. Швецова"  
 Местоположение: Пермский край, г. Пермь, ул. Луначарского, 24  
 Площадь земель или части земельного участка: 569 кв.м  
 Категория земель: земли населенных пунктов  
 Вид разрешенного использования: -

Система координат: МСК 59

№	X	Y
1	517909,60	2232582,76
2	517966,05	2232553,87
3	517968,99	2232550,52
4	517968,44	2232547,65
5	517977,23	2232564,83
6	517974,05	2232566,49
7	517970,77	2232560,24
8	517914,60	2232589,21



Описание границ смежных землепользователей:  
 от точки 1 до точки 2 - земельный участок 59:01:4410111:11  
 от точки 2 до точки 3 - земельный участок 59:01:4410111:11  
 от точки 3 до точки 4 - земельный участок 59:01:4410111:11  
 от точки 4 до точки 5 - земельный участок, собственность на который не разграничена  
 от точки 5 до точки 6 - земельный участок 59:01:4410111:2  
 от точки 6 до точки 7 - земельный участок 59:01:4410111:2  
 от точки 7 до точки 8 - земельный участок 59:01:4410111:2  
 от точки 8 до точки 1 - земельный участок 59:01:0000000:1290

Заявитель:

ГКУ ПК "УКС Пермского края"  
 И.о. генерального директора  
 А.А. Лозовский

" 5 " августа 2022 г.  
 М.П.

Согласно [подпись]

Условные обозначения:

- Характерные точки границы земельного участка
- 59:01:4410111 Номер кадастрового квартала
- 2 Кадастровый номер земельного участка
- Границы земельного участка по сведениям ГКИ
- Граница предполагаемых к использованию земель или части земельного участка

